

# Übung Modul 129 - Routing

Name / Vorname: .....

**Viel Erfolg!**



## Referenzen / Links:

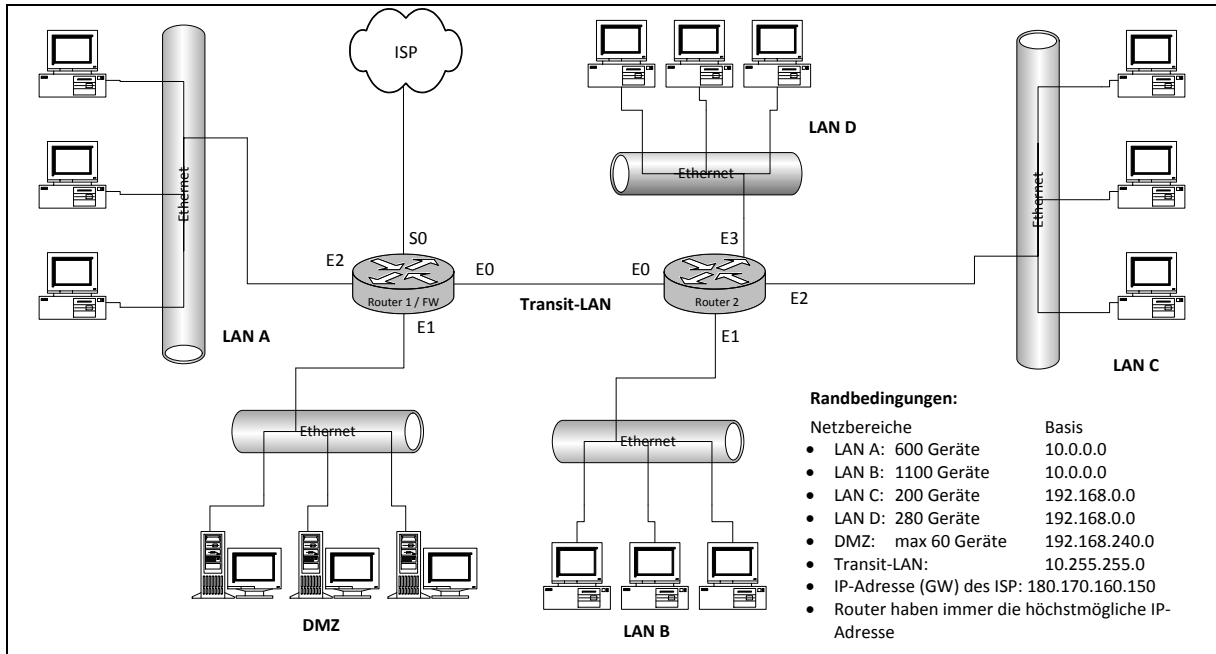
Buch „IP-Rechnen (einfach lernen)“  
Übungsaufgaben IP-Rechnen  
Online-IP-Rechner

PDF  
PDF  
Online

[www.reto-burger.ch](http://www.reto-burger.ch) (Downloadbereich)  
[www.reto-burger.ch](http://www.reto-burger.ch) (Downloadbereich)  
[www.reto-burger.ch/ip-rechner](http://www.reto-burger.ch/ip-rechner)

Aufgabe Dimensionieren & Routing

1. Die Firma Kümmerli-Pech&Co ist am überarbeiten Ihres Netzwerkes. Sie haben nun die Aufgabe, die vier Bereiche (LAN A, B, C und D), das Transit-LAN und die DMZ mit **sinnvollen** IP-Adressen zu belegen. Versuchen Sie so sparsam wie möglich mit den IP-Adressbereichen umzugehen.



Füllen Sie Netz-ID und Netzmaske (CIDR) aus:

**LAN 1**

Netz-ID: ..... / .....

**LAN 2**

Netz-ID: ..... / .....

**LAN 3**

Netz-ID: ..... / .....

**LAN 4**

Netz-ID: ..... / .....

**DMZ**

Netz-ID: ..... / .....

**Schnittstellen:**

**Router 1 / FW**

S0: \_\_\_\_\_

E0: \_\_\_\_\_

E1: \_\_\_\_\_

E2: \_\_\_\_\_

**Router 2**

E0: \_\_\_\_\_

E1: \_\_\_\_\_

E2: \_\_\_\_\_

E3: \_\_\_\_\_

2. Schreiben Sie die Routingtabellen der beiden Router vollständig und ausführlich auf.  
(Ohne loopback , Broadcast und ohne Multicast) > alle Felder komplett ohne Hochkommas oder ähnliches.

**Router 1 / FW**

#	Ziel	Maske	Gateway	Schnittstelle
DefGW				
LANA				
LANB				
LANC				
LAND				
DMZ				
TL				

**Router 2**

#	Ziel	Maske	Gateway	Schnittstelle
DefGW				
LANA				
LANB				
LANC				
LAND				
DMZ				
TL				